

Lohndirekt.

Die Lohndirekt.PERSONALverwaltung

Die optimale Ergänzung zu Ihrem monatlichen Lohnabrechnungspaket

Aufgrund mehrfacher Kundenanfragen, haben wir mit der Lohndirekt.PERSONALverwaltung ein Produkt entwickelt, welches Ihnen einen direkten Datenzugriff auf ausgewählte Bestandteile Ihrer Personal- und Abrechnungsdaten ermöglicht.

Die Lohndirekt.PERSONALverwaltung - die optimale Ergänzung zu Ihrem monatlichen Lohnabrechnungspaket - unterstützt Sie bei Ihrer täglichen Personalverwaltung. Ausgewählte Daten Ihrer zurückliegenden (laufendes Abrechnungsjahr) sowie der aktuellen Gehalts- und Lohnabrechnung stehen zur Verfügung und können in Listen und Auswertungen ausgegeben werden.

Sicher und bequem greifen Sie über einen webbasierten Zugang auf ausgewählte Kennzahlen der abgeschlossenen Lohn- und Gehaltsabrechnung Ihres Unternehmens zurück. Dazu werden jeweils nach Abschluss der monatlichen Lohnabrechnung Ihre Personal- und Abrechnungsdaten automatisch aktualisiert.

Jeglicher Datenaustausch im Rahmen der Lohndirekt.PERSONALverwaltung ist selbstverständlich 256-Bit-SSL verschlüsselt (Bankenstandard).

Nutzen Sie diese wirtschaftlich überzeugende Möglichkeit zur einfachen Personalverwaltung und reduzieren Sie Ihre Verwaltungs- und Steuerungsaufgaben.

Vorteilsangebot

Die ersten 3 Monate können Sie die Lohndirekt.PERSONALverwaltung kostenlos nutzen. Damit Sie auch nach Ablauf der kostenlosen Startphase ohne Datenverlust weiterhin auf die Auswahl Ihrer persönlichen Abrechnungsdaten direkt zugreifen können, haben wir für Sie bereits die weitere Nutzung vorgemerkt.

Von diesem Zeitpunkt an erhalten Sie für € 6,35 je Firma / Account und Monat weiterhin den Zugriff auf Ihre Datenauswahl.

Sollten Sie keine weitere Nutzung wünschen, genügt eine kurze Mitteilung 14 Tage vor Ablauf des kostenlosen Testzugangs Ihrerseits.

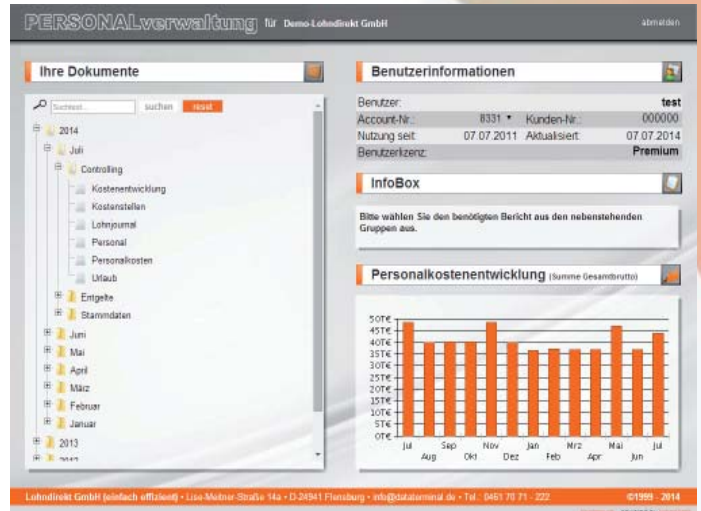
Laufzeit

Nach Ablauf des kostenlosen Testzeitraumes richtet sich die Vertragslaufzeit für das Lohndirekt.PERSONALverwaltungs-Abo nach der Dauer des bestehenden Vertrages für die monatliche Lohnabrechnung.

Wie funktioniert es?

Rufen Sie in Ihrem Browser **www.dataterminal.de** auf, melden Sie sich mit Ihren persönlichen Zugangsdaten, die Sie nach Vertragsabschluss erhalten, an und schon haben Sie Zugriff auf ausgewählte Personal- und Abrechnungsdaten sowie Listen und Auswertungen. Die Daten liegen als PDF-, Excel- und / oder CSV-Format vor und sind von jedem Standort aus ohne zusätzliche Installation von Soft- oder Hardware abrufbar.

Der nachstehenden Leistungsübersicht können Sie die Bestandteile der Lohndirekt.PERSONALverwaltung entnehmen:



*Jetzt Preisvorteil nutzen
und Einrichtungsgebühr
sparen!*

Lohndirekt.

Die Lohndirekt.PERSONALverwaltung

Die optimale Ergänzung zu Ihrem monatlichen Lohnabrechnungspaket

Direktzugriff auf Ihre Lohndaten (Preise pro Account und Monat)		Premium 6,35 €
Listen		Format: PDF, CSV, Excel
Stammdaten	<ul style="list-style-type: none">■ Anschriften (Postalische Anschriften der aktiven Mitarbeiter z.B. für Serienbriefe)■ Geburtstag (Aktive Mitarbeiter und deren Geburtstage)■ Jubiläum (Aktive Mitarbeiter nach Eintrittsdatum bzw. Konzerneintrittsdatum)■ Kinder (Abrechnungsrelevante Kinderdaten z. B. Mutterschutzfristen)■ Krankenkassen (aktuelle Krankenkassen-Zuordnung der aktiven Mitarbeiter)■ Lohnsteuer-Daten (Daten der Lohnsteuerkarte)■ Stammdaten (Ausgabe aller wesentlichen Stammdaten aktiver Mitarbeiter inkl. SV-Nummer, TIN, Bankdaten ...)■ Tarifdaten (Abrechnungsrelevante Tarifdaten)	
Entgelte	<ul style="list-style-type: none">■ feste Entgelte (Ausgabe der festen Entgeltbestandteile mit historischer Entwicklung)■ Lohnarten (Summen aller abgerechneten Lohnarten)	
Controlling	<ul style="list-style-type: none">■ Kostenstellen (Aktuelle Kostenstellen-Zuordnung der aktiven Mitarbeiter mit Prozentanteil)■ Personal (Übersicht sämtlicher Mitarbeiter - aktiv und inaktiv - mit Ein- und Austrittsdatum)■ Urlaub (Übersicht des Urlaubsanspruchs als auch der Resturlaubstage je Mitarbeiter für das laufende Jahr)■ Lohnjournal (Brutto- und Netto- sowie Auszahlungsbeträge je Mitarbeiter auf Basis des Lohn-journals)■ Kostenentwicklung (Übersicht sämtlicher Abrechnungswerte des laufenden Monats / Fibu-Journal)■ Personalkosten (Gesamtpersonalkostenentwicklung der vergangenen 13 Monate mit Darstellung der über Lohndirekt abgerechneten Daten)	